

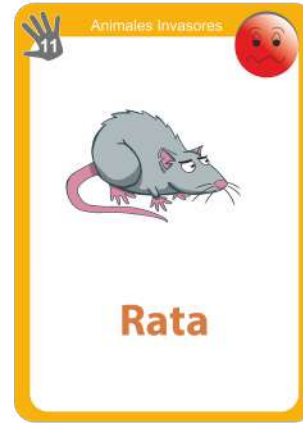
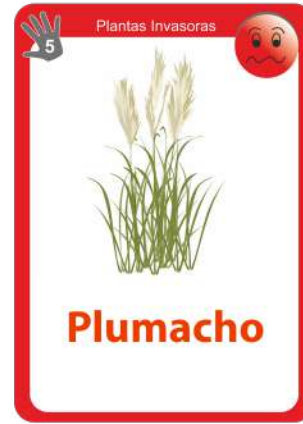
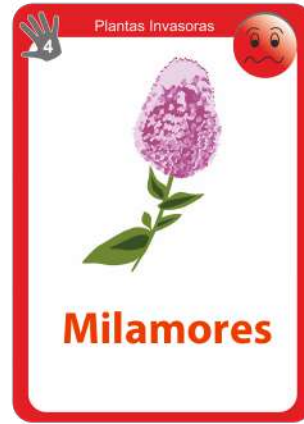
CAJA DE JUEGOS

ataja ^{tus}
MATOS

MATERIALES
COMPLEMENTARIOS

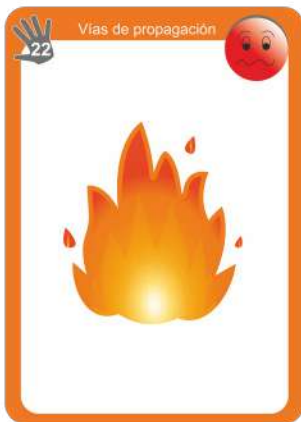
Fuente:





ataja tus
MATOS





1 Plantas Invasoras




Rabogato

2 Plantas Invasoras



Guapo

3 Plantas Invasoras




Amapola de California

4 Plantas Invasoras



Milamores

5 Plantas Invasoras



Plumacho

6 Plantas Invasoras



Lantana

7 Animales Invasores



Conejo

8 Animales Invasores



Gato

9 Animales Invasores




Arruí

10 Animales Invasores



Hurón

11 Animales Invasores



Rata

12 Animales Invasores



Rana

13 Animales Invasores



Erizo

14 Animales Invasores



Culebra de California

15 Vías de propagación



16 Vías de propagación




17 Vías de propagación



18 Vías de propagación



19 Vías de propagación




20 Vías de propagación



21 Vías de propagación



22 Vías de propagación



23 Vías de propagación



24 Herramientas de control



25 Herramientas de control




26 Herramientas de control



27 Herramientas de control



28 Herramientas de control



29 Herramientas de control



30 Herramientas de control



31 Herramientas de control



Plantas Invasoras



RABOGATO

Hierba de origen africano, que recibe ese nombre por sus espigas alargadas. Le gustan las zonas soleadas de costa y medianías.

ataja ^{tus}
MATOS



Plantas Invasoras



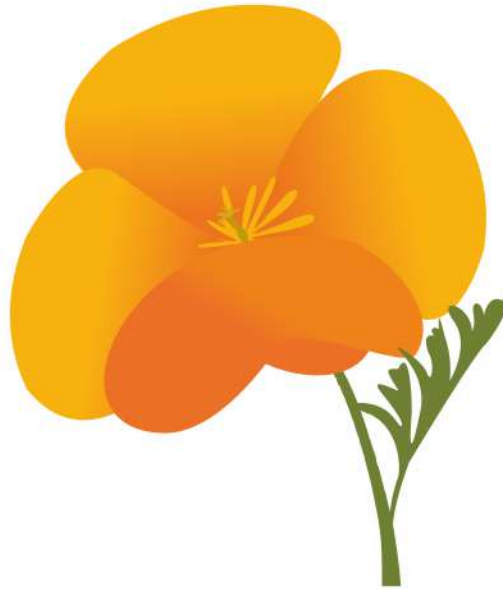
GUAPO

Árbol australiano que nunca pierde la hoja. Flores de color amarillo pálido, que forman como cepillos. Prefiere las zonas húmedas.

ataja ^{tus}
MATOS



Plantas Invasoras



AMAPOLA DE CALIFORNIA

Hierba americana de hasta 60 centímetros, con flores amarillas o naranjas. Muy adaptable, incluso a ambientes húmedos o cálidos.

ataja ^{tus}
MATOS



Plantas Invasoras



MILAMORES

Hierba de origen europeo.
Entre 30 y 80 centímetros, con
flores rosadas o a veces blancas.
Zonas de medianías.

ataja tus
MATOS



Plantas Invasoras



PLUMACHO

Hierba americana de hasta 3 metros. Forma grandes penachos blancos o amarillentos llenos de semillas. Prefiere la humedad.

ataja tus
MATOS



Plantas Invasoras



LANTANA

Arbusto americano. Sus flores forman bolitas de color variado (rosa, amarillo, etc.). Invade todo tipo de ambientes de medianías.

ataja tus
MATOS



Animales Invasores



CONEJO

De origen europeo. Los silvestres perjudican a nuestra flora. Viven desde el mar hasta la cumbre, aunque evitan zonas húmedas.

ataja ^{tus}
MATOS



Animales Invasores



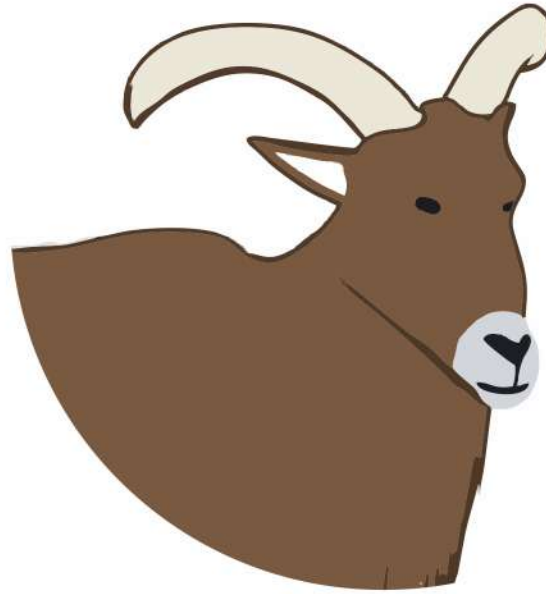
GATO

Procede del gato silvestre africano. Debe estar siempre en casa, porque si lo soltamos matará aves, lagartos y otras especies nativas.

ataja ^{tus}
MATOS



Animales Invasores



ARRUÍ

Como una cabra grande de origen africano, introducida en La Palma para su caza. Consume muchas plantas de cumbre y pinar.

ataja ^{tus}
MATOS





Animales Invasores



HURÓN

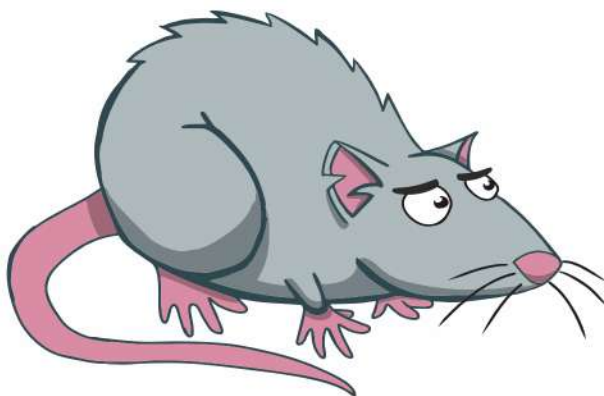
Es un animal de origen europeo, usado para cazar conejos. Se puede asilvestrar y atacar a los lagartos o a los nidos de algunas aves.

ataja ^{tus}
MATOS





Animales Invasores



RATA

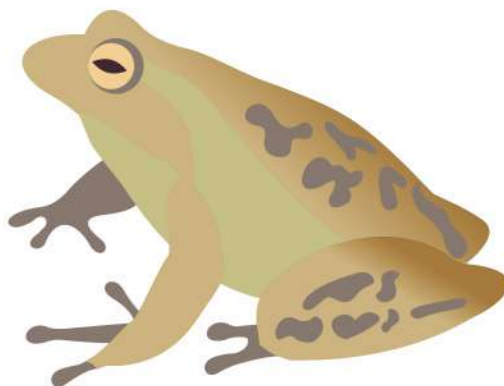
Llegó a Canarias con los barcos europeos. Come plantas (brotes, semillas y hojas) y animales (huevos de aves e invertebrados).

ataja ^{tus}
MATOS





Animales Invasores



RANA

Vino de Europa. Caza pequeños insectos nativos, que a su vez son necesarios para nuestras aves, murciélagos o reptiles endémicos.

ataja tus
MATOS





Animales Invasores



ERIZO

Introducido desde África, come invertebrados, semillas y huevos de aves. Aunque resulte simpático, no debería estar aquí.

ataja tus
MATOS



Animales Invasores



CULEBRA DE CALIFORNIA

Esta especie americana caza sobre todo reptiles, pero también aves. En nuestras islas nunca ha habido serpientes de forma natural.

ataja tus
MATOS





Vías de propagación

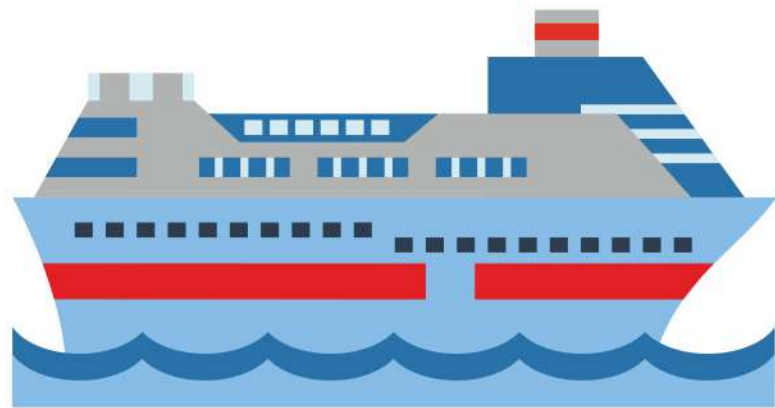


ataja tus
MATOS





Vías de propagación



ataja tus
MATOS





Vías de propagación

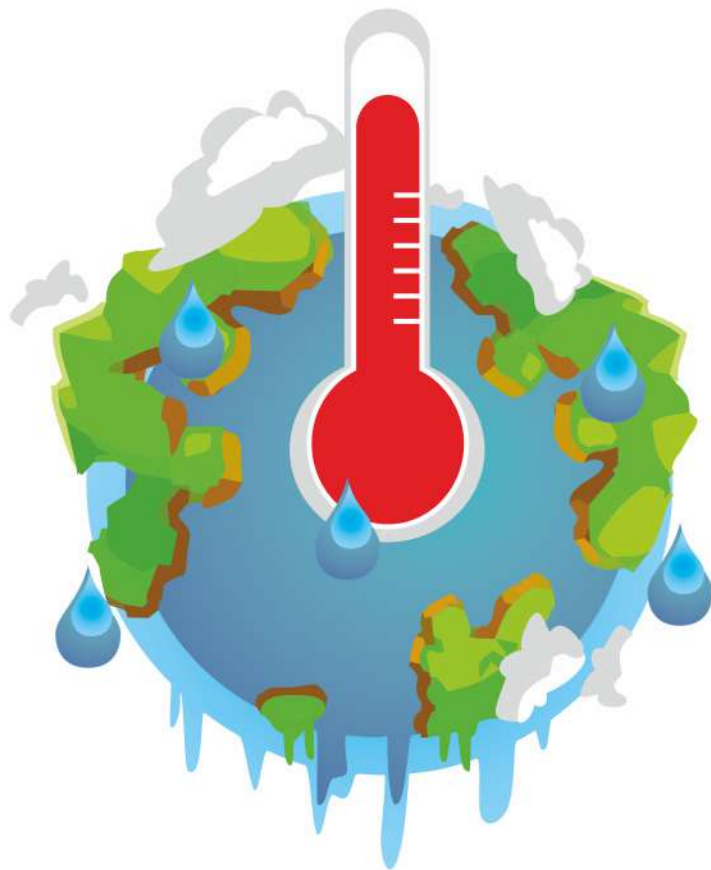


ataja tus
MATOS





Vías de propagación



ataja tus
MATOS





Vías de propagación



ataja tus
MATOS





Vías de propagación



ataja tus
MATOS





Vías de propagación



ataja tus
MATOS





Vías de propagación



ataja tus
MATOS





Vías de propagación

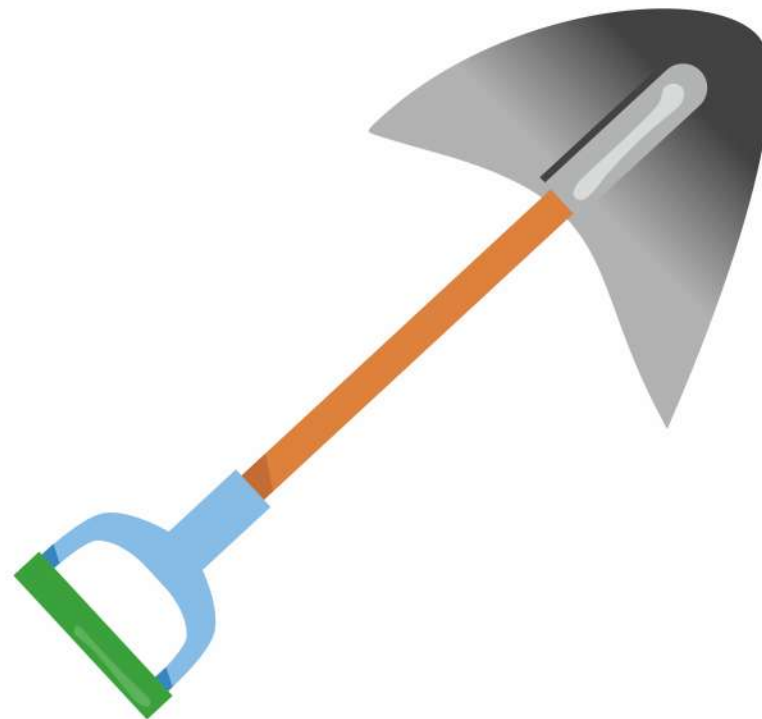


ataja tus
MATOS





Herramientas de control



ataja tus
MATOS





Herramientas de control

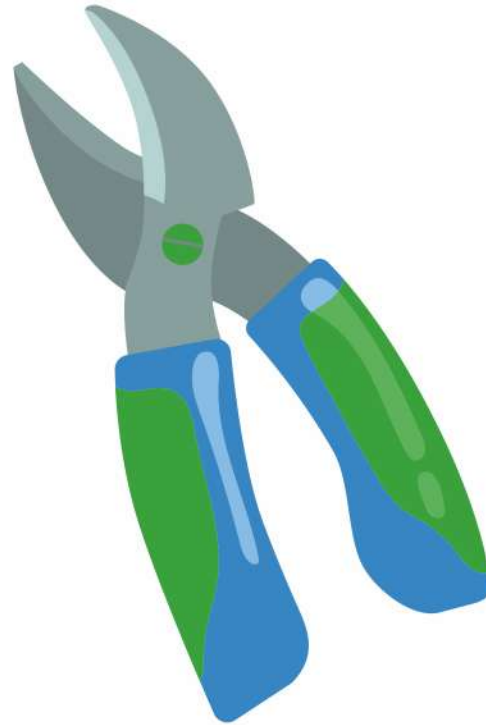


ataja tus
MATOS





Herramientas de control



ataja tus
MATOS





Herramientas de control

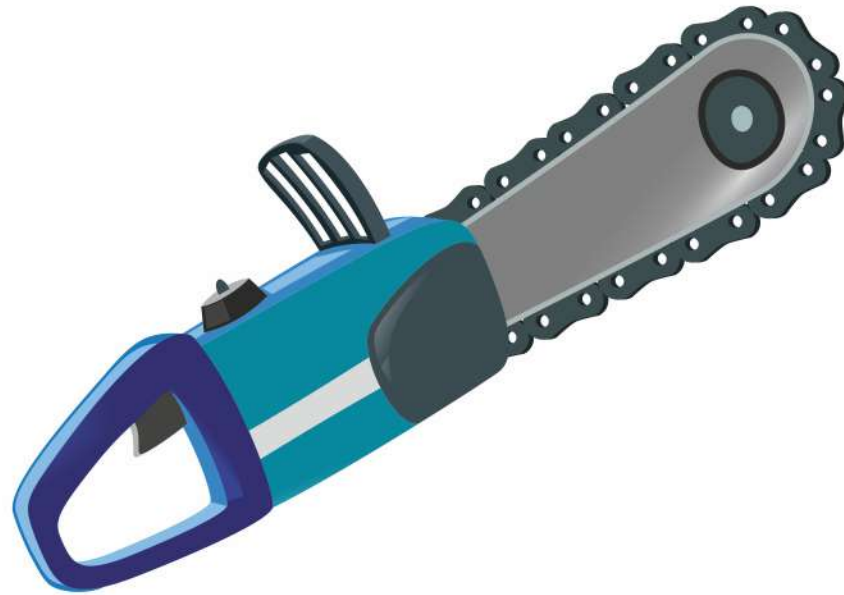


ataja tus
MATOS





Herramientas de control

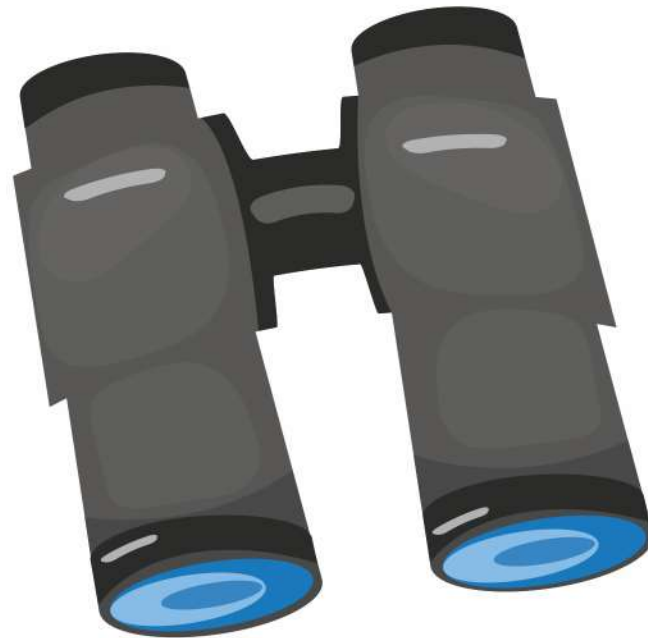


ataja tus
MATOS





Herramientas de control



ataja tus
MATOS





Herramientas de control

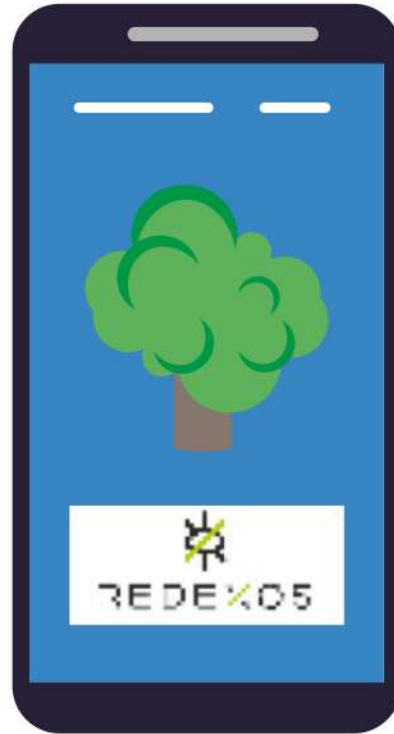


ataja tus
MATOS





Herramientas de control



ataja tus
MATOS



ataja tus MATOS

Financia:

